

VICHY[®] ENCHÈRES

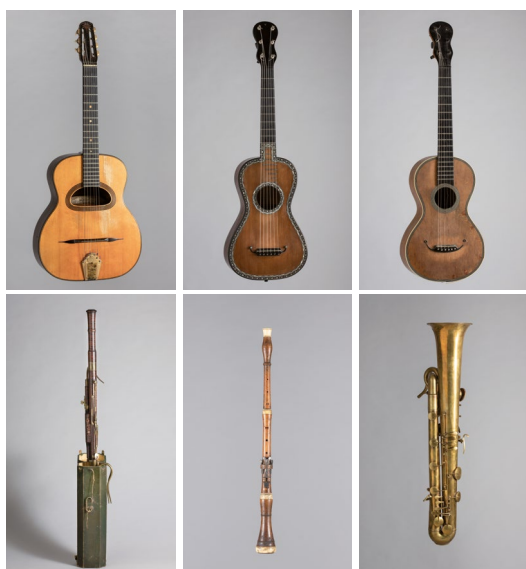
*Vente d'instruments
de musique à vent
et à cordes pincées*

—
Samedi 27 juin 2020 - 14h



450 lots vous attendent

Nous avons pris le temps de préparer cette vente d'instruments à vent et à cordes pincées afin de vous présenter notre sélection de plus de 450 lots dans les meilleures conditions possibles.

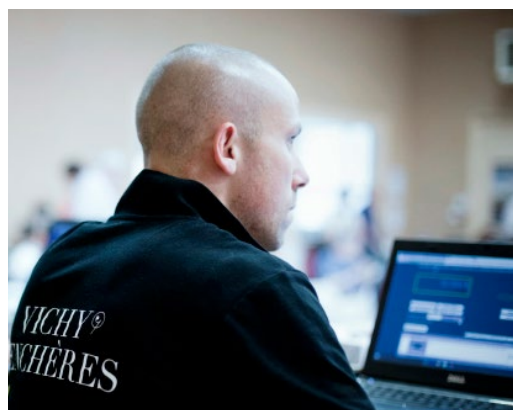


Des instruments d'exception

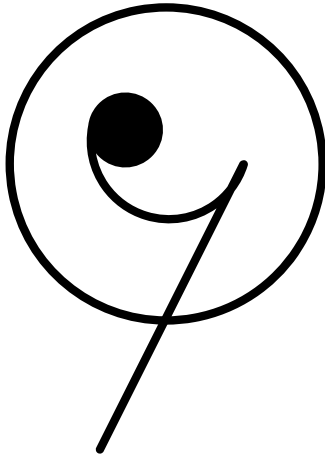
Lors de cette vacation, vous découvrirez notamment une superbe guitare hawaïenne à 7 cordes de SELMER MAC-CAFERRI faite en 1936, de magnifiques hautbois estampillés de PRUDENT, T. LOT et LEMERY, un remarquable basson de ADLER dans son coffret de maroquin vert, une énigmatique guitare romantique faite à Paris vers 1830, attribuée par Bruno Marlat à Guillaume Louis MARTIN, une rarissime basse d'harmonie par MULLER d'après un brevet de Sautermeister.

Catalogue

Afin de découvrir la totalité des lots de cette vente, participer en live le jour J et peut-être remporter l'enchère de l'instrument de votre vie, c'est sur www.interencheres.com/03001. Nous sommes à votre disposition pour répondre à vos questions (vente@vichy-encheres.com).



Informations pratiques



Vente

samedi 27 juin 2020 à 14h

Exposition

vendredi 26 juin 2020 (14h/18h)
et samedi 27 juin 2020 (10h/12h)

Experts

Jérôme CASANOVA, Bruno KAMPMANN
et Philippe KRÜMM

Contact

Etienne LAURENT, commissaire-priseur
vente@vichy-encheres.com
+33 4 70 30 11 20

Lieu

Vichy Enchères
16 avenue de Lyon, 03200 Vichy



Visuels

2020-06-27-vents-80-13-guitare-selmer-maccaferri.jpg

N° 80 • Guitare hawaïenne à 7 cordes de SELMER MAC-
CAFERRI. N°137 de 1936.

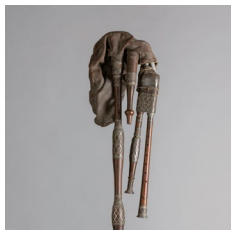
© Christophe Darbelet



2020-06-27-vents-179-1-methode-cabrette-lavialle-louis.jpg

N° 179 • Rare méthode manuscrite de la cabrette d'Auvergne par
Louis LAVIALLE. 49 pages, datée du 15/01/1936. 28 x 22cm.

© Christophe Darbelet



2020-06-27-vents-178-cornemuse-deb-XX.jpg

N° 178 • Cornemuse 13 pouces bourbonnaise. Incrustations
d'étain. Fabrication pastorale début XX^{ème}.

© Christophe Darbelet



2020-06-27-vents-80-02-guitare-selmer-maccaferri.jpg

N° 80 • Guitare hawaïenne à 7 cordes de SELMER MAC-
CAFERRI. N°137 de 1936. L'instrument est accompagné de la
méthode originale de guitare hawaïenne par Ginot Bordin.

© Christophe Darbelet



2020-06-27-vents-140-1-guitare-romantique-attribuee-martin-guillaume-louis.jpg

N° 140 • Guitare romantique faite à Paris vers 1830. Attribuée par Bruno Marlat à Guillaume Louis MARTIN dans son article paru dans *Guitare Classique* n°71.

© Christophe Darbelet



2020-06-27-vents-90-guitare-romantique-1830.jpg

N° 90 • Guitare romantique faite vers 1830 portant une dédicace à l'intérieur sur le fond «Valence Jeune élève de Lacôte à Paris». Vendue en collaboration avec M^{es} Sadde (Dijon).

© Christophe Darbelet



2020-06-27-vents-370-2-basson-adler.jpg

N° 370 • Basson en érable à 10 clefs de ADLER à Paris. Avec 3 bocaux. Coffret d'origine en maroquin vert.

© Christophe Darbelet



2020-06-27-vents-363-hautbois-lot.jpg

N° 363 • Hautbois en buis. Estampille de T. LOT, lion rampant. Milieu XVIII^{ème}.

© Christophe Darbelet



2020-06-27-vents-407-basse-harmonie-muller.jpg

N° 407 • Très rare basse d'harmonie par MULLER d'après un brevet de Sautermeister.

© Christophe Darbelet